

**GIZAKER**

**encuestas**

Social Survey  
and Public Opinion Experts

**E**studio municipal

**Basauri**

## Introducción

<i>Presentación</i> .....	pág. 1
<i>Metodología y Ficha técnica</i> .....	pág. 2

## 1. Basauri

1.1. Imagen de Basauri .....	pág. 4
1.2. Proyectos y servicios de Basauri .....	pág. 9
1.3. Transporte público y parking .....	pág. 14

## 2. Crisis y empleo

2.1. Crisis y empleo .....	pág. 22
----------------------------	---------

## 3. Consistorio de Basauri

3.1. Ayuntamiento de Basauri .....	pág. 29
3.2. Partidos políticos de Basauri .....	pág. 36
3.3. Líderes políticos de Basauri .....	pág. 43

**Índice**

## Presentación

---

La INVESTIGACIÓN que se presenta nace de la necesidad manifestada por el Ayuntamiento de BASAURI por conocer el alcance y conocimiento de diversos temas municipales.

Nos encontramos ante una investigación con gran cantidad de datos que pretende ser el punto de referencia para futuros nuevos análisis de este tipo.

Para cualquier tipo de aclaración o pormenorización de datos, no duden en ponerse en contacto con los responsables de la investigación.

Departamento Investigación



## Metodología

---

La **METODOLOGÍA** que se ha empleado para la elaboración en esta investigación es de tipo cuantitativa, mediante la técnica de entrevista telefónica.

Esta técnica de investigación posibilita responder a la totalidad de los objetivos propuestos obteniendo unos resultados de máxima validez y fiabilidad con los que, consecuentemente, poder actuar con eficacia.

La población que integra el **UNIVERSO DE ESTUDIO** es la compuesta por el conjunto de individuos mayores o igual a 18 años, residentes en BASAURI realizándose el trabajo de campo durante el mes de NOVIEMBRE de 2015.

Se ha realizado un **MUESTREO** estratificado, con fijación proporcional a las cuotas, utilizando igualmente metodología cuantitativa.

En algunas preguntas se presentan datos comparativos con estudios realizados en años anteriores.

## Ficha técnica

---

### MUESTRA:

400 Individuos residentes en BASAURI.

$Em = \pm 4,9\%$ , nivel de confianza del 95%,  $p=q=0,5$ , para datos totales.

Muestra aleatoria estratificada por sexo y edad.

### TRABAJO DE CAMPO:

El trabajo de campo se realizó durante los días del 3 al 5 de noviembre de 2015, mediante entrevista telefónica.

La duración media de la encuesta ha sido de 10,0', siendo la encuesta más corta de 7' y la más larga de 24'.



# Basauri

1.1. Imagen de Basauri

1.2. Proyectos y servicios de Basauri

1.3. Transporte público y parking

## 1.1. Imagen de Basauri

## Satisfacción con Basauri como lugar para vivir

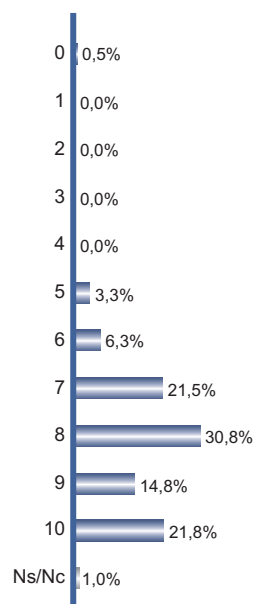


Siendo 0 "Nada satisfecho/a" y 10 "Muy satisfecho/a"

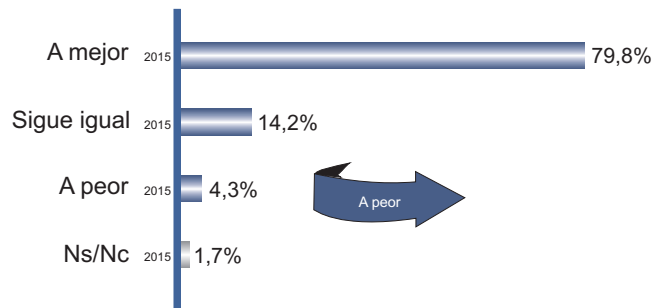
Sexo	
Hombre	Mujer
7.94	8.26

Edad			
18-29 años	30-45 años	46-60 años	Más de 60 años
7.50	8.11	8.06	8.30

### Desglose de satisfacción



## Evolución del municipio en los últimos años



### Sexo

	Hombre	Mujer
"A mejor"	74,0%	85,1%
"Sigue igual"	19,3%	9,6%
"A peor"	5,2%	3,4%

### Edad

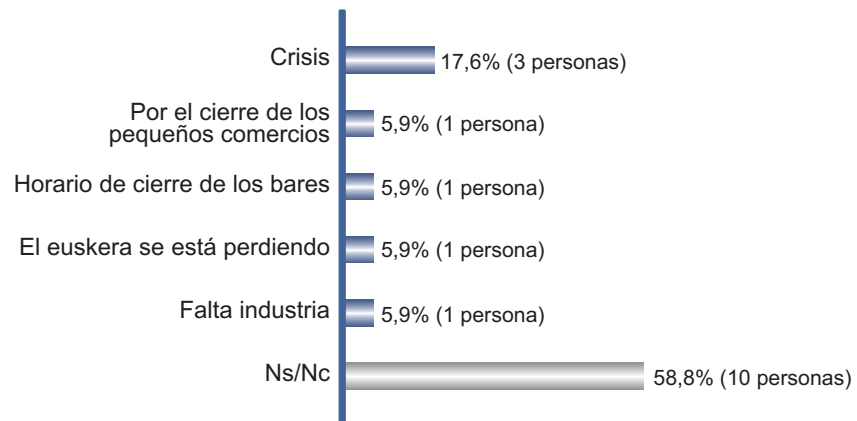
	18-29 años	30-45 años	46-60 años	Más de 60 años
"A mejor"	56,1%	78,8%	86,2%	81,6%
"Sigue igual"	31,7%	18,8%	10,3%	10,1%
"A peor"	7,3%	2,4%	1,7%	6,3%



Motivo por el que cree que ha ido a peor

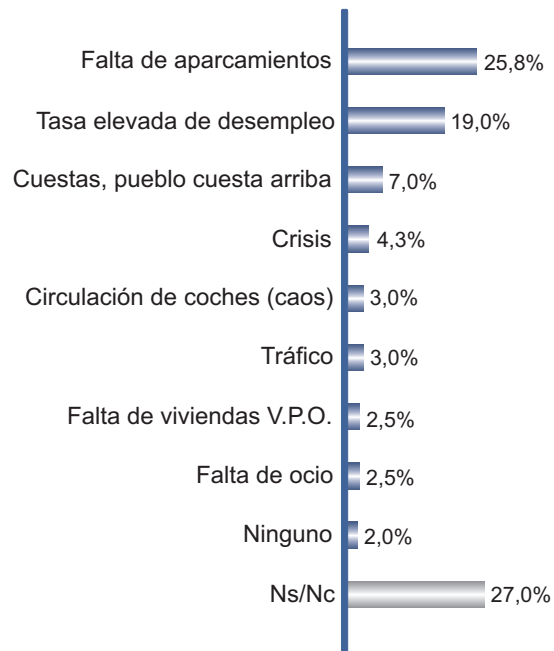
n=encuestados/as que creen que ha ido a peor

4,3% (17 personas)



## Principales problemas de Basauri

---



*La suma de % no da 100% por ser una pregunta con respuesta múltiple*

## 1.2. Proyectos y servicios de Basauri

Valoración de la necesidad de los siguientes proyectos para Basauri



Siendo 0 "Nada necesario" y 10 "Totalmente necesario"

La rehabilitación y regeneración de zonas degradadas

Sexo

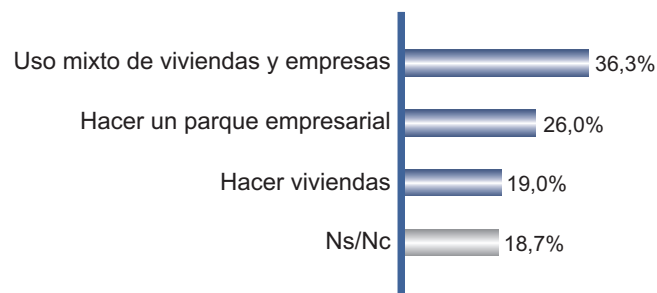
Hombre	Mujer
8.22	8.89

Hacer un local para jóvenes en el centro urbano

Sexo

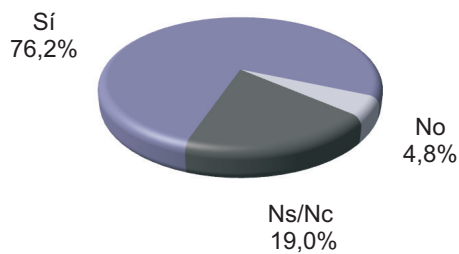
Hombre	Mujer
8.23	8.71

### Uso más adecuado para los terrenos de la Baskonia



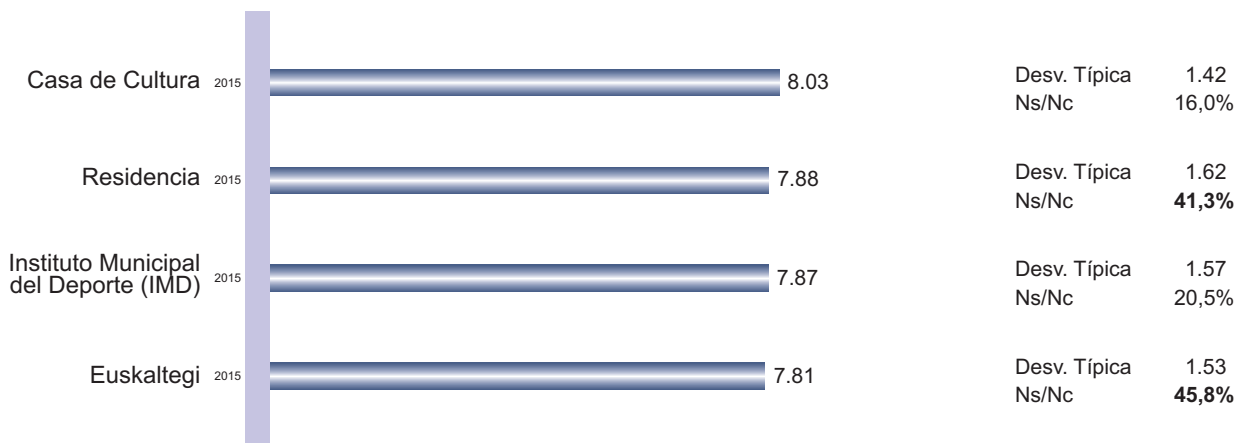
	Edad			
	18-29 años	30-45 años	46-60 años	Más de 60 años
"Uso mixto"	43,9%	52,9%	33,6%	27,2%
"Parque empresarial"	17,1%	17,6%	30,2%	29,7%
"Viviendas"	19,5%	21,2%	19,0%	17,7%

### Le parecería razonable que ADIF devolviera la Playa de Vías dePozokoetxe al municipio



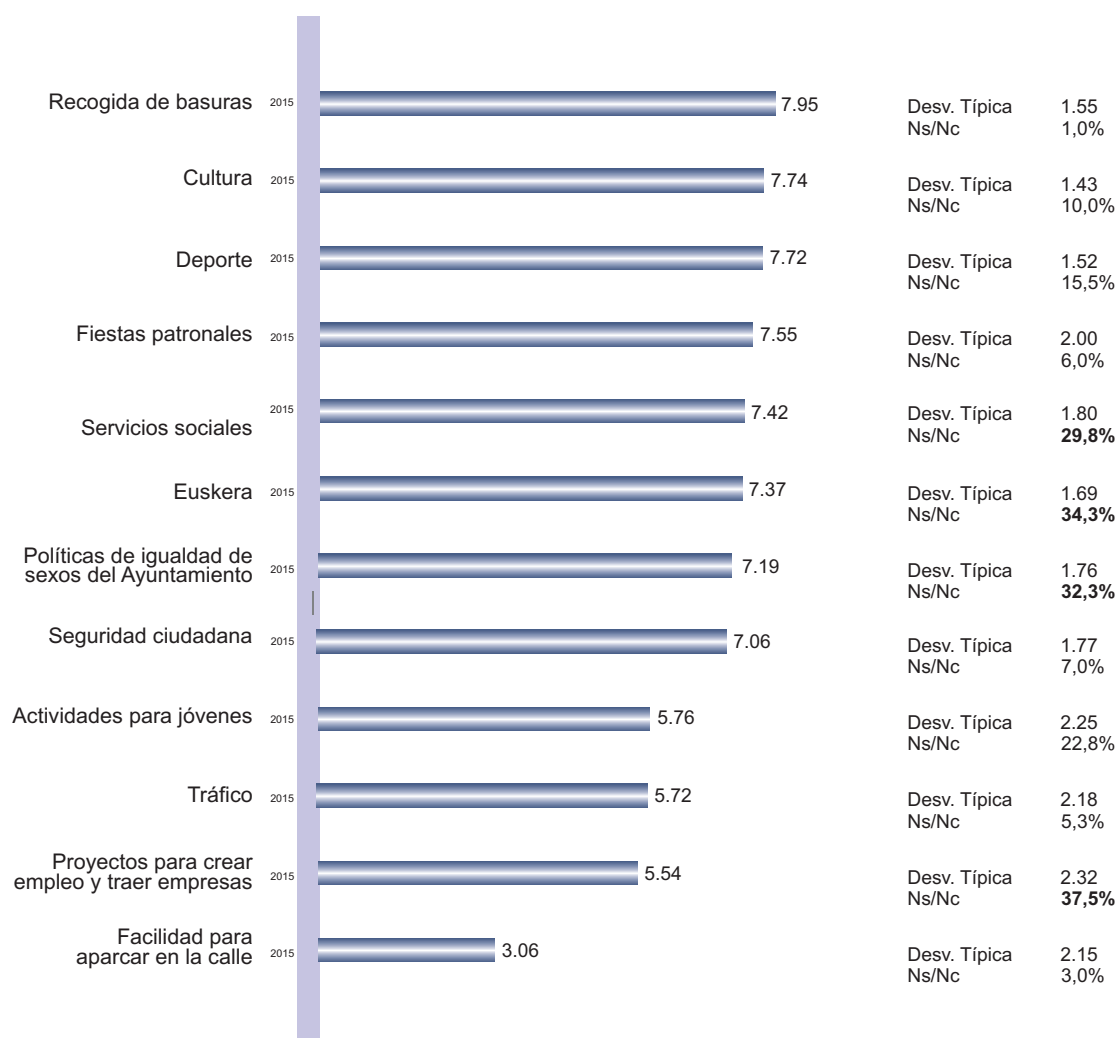
	Sexo	
	Hombre	Mujer
"Sí"	86,5%	66,8%

### Satisfacción con los siguientes equipamientos de Basauri



Siendo 0 "Nada satisfecho/a" y 10 "Totalmente satisfecho/a"

## Valoración de los servicios municipales que recibe



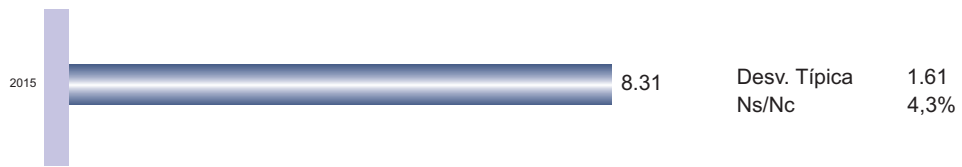
Siendo 0 "La peor nota posible" y 10 "La mejor nota posible"

## 1.3. Transporte público y parking



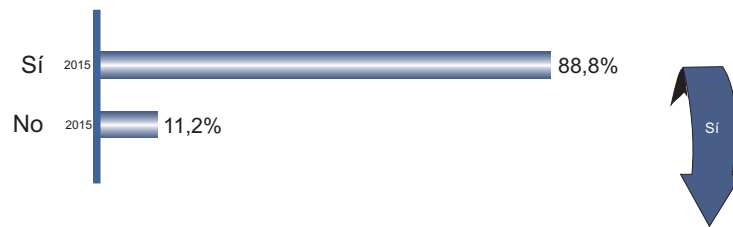
## Valoración de la calidad del transporte público de Basauri

---



Siendo 0 "Muy mala" y 10 Muy buena

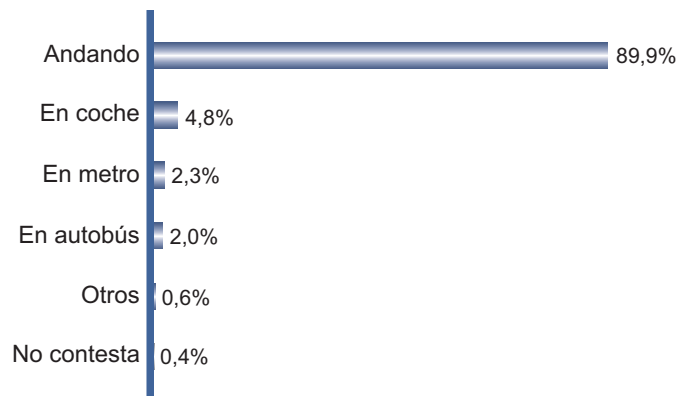
Suele desplazarse habitualmente de un barrio a otro dentro de Basauri



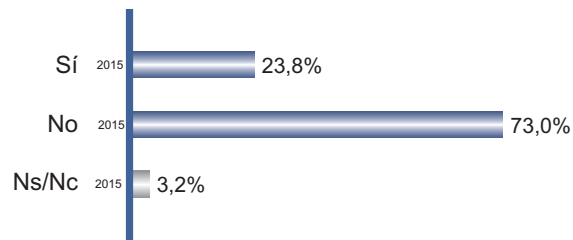
Modo en que realiza estos desplazamientos

n=Se desplaza de un barrio a otro en Basauri

88,8%



Si se pusiera un autobús interurbano de pago para desplazamientos urbanos dentro de Basauri, lo utilizaría



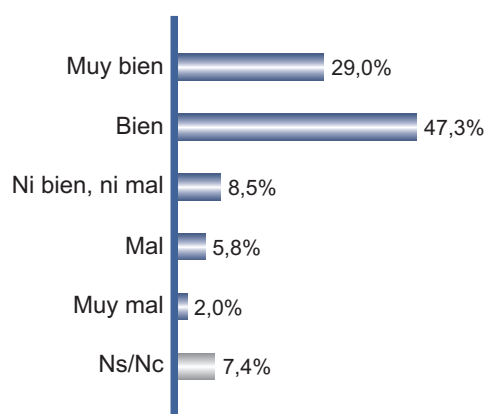
**Sexo**

	Hombre	Mujer
"Sí"	17,2%	29,8%

**Zona**

	San Miguel	Ariz	Urbi	Basozelai	El Kalero	Arizgoiti	Pozokoetxe	Centro
"Sí"	38,7%	21,0%	39,1%	21,2%	28,6%	36,4%	13,3%	14,5%

Opinión acerca de la posibilidad de sustituir la lanzadera de San Miguel por un servicio prestado por un autobús de Bizkaibus en el que quienes vayan o vengan del metro continúen sin pagar por este trayecto



**Zona**

	San Miguel	Ariz	Urbi	Basozelai	El Kalero	Arizgoiti	Pozokoetxe	Centro
“Muy bien”	41,9%	30,5%	26,1%	39,4%	20,0%	31,8%	20,0%	27,7%
“Bien”	38,7%	47,6%	56,5%	45,5%	47,1%	40,9%	60,0%	47,0%
“Ni bien, ni mal”	3,2%	7,6%	4,3%	6,1%	10,0%	18,2%	6,7%	9,6%
“Mal”	3,2%	5,7%	8,7%	3,0%	7,1%	9,1%	3,3%	6,0%
“Muy mal”	3,2%	1,0%	0,0%	3,0%	4,3%	0,0%	0,0%	2,4%

No existen diferencias significativas en el dato

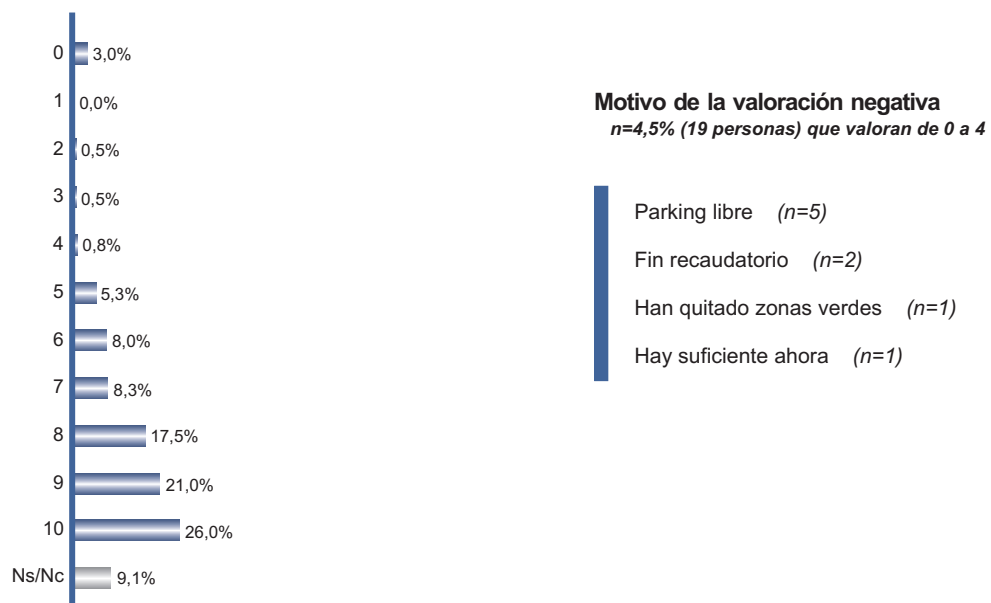
Necesidad de poner un parking rotatorio de plazas no fijas en la zona del ambulatorio, en horario de oficina y luego libre



Siendo 0 "Innecesario" y 10 "Necesario"

Edad

18-29 años	30-45 años	46-60 años	Más de 60 años
7.08	8.13	7.88	8.30



Necesidad de la construcción de un parking gratuito en superficie sin límite horario en la zona centro de Uribarri/Bizkotxalde



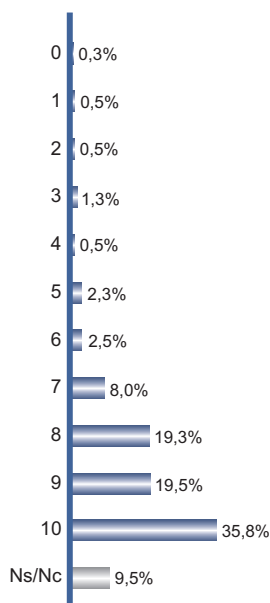
Siendo 0 "Innecesario" y 10 "Necesario"

**Sexo**

Hombre	Mujer
8.38	8.82

**Edad**

18-29 años	30-45 años	46-60 años	Más de 60 años
8.54	8.81	8.86	8.30



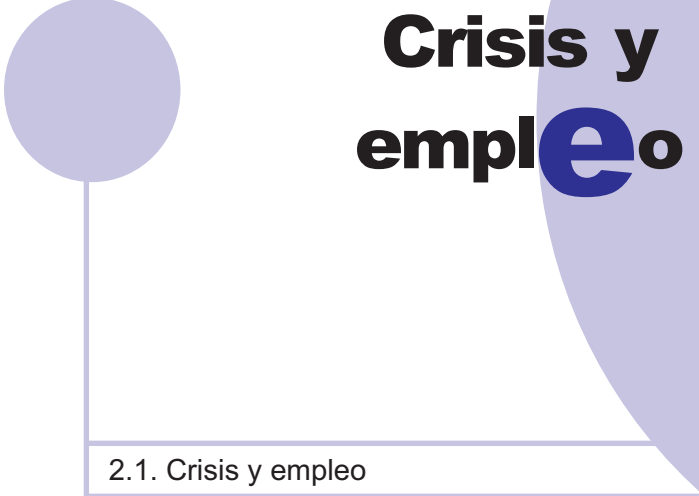
**Motivo de la valoración negativa**

*n=3,1% (12 personas) que valoran de 0 a 4*

- Fin recaudatorio (n=3)
- Quitar zonas verdes (n=2)
- Está muy alejado del centro (n=1)
- Hay que potenciar el transporte público (n=1)
- La gente lo deja durante mucho tiempo (n=1)



# Crisis y empleo



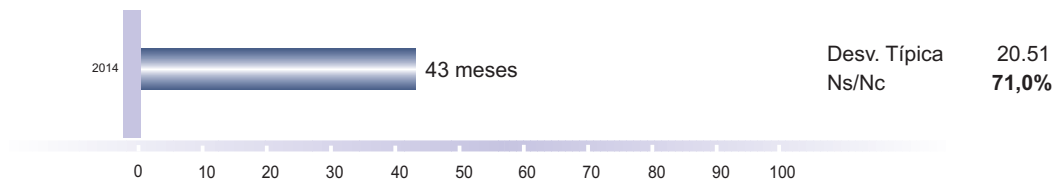
2.1. Crisis y empleo

## 2.1. Crisis y empleo



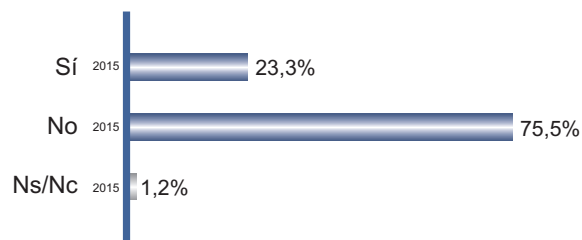
### Tiempo que cree que tardaremos en salir de la crisis

---



### En su familia tienen problemas para llegar a fin de mes

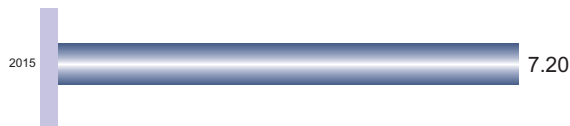
---



Situación en la que se encuentra ahora la empresa en la que trabaja

n=empleados  
y autónomos

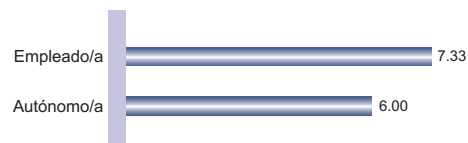
34,0%



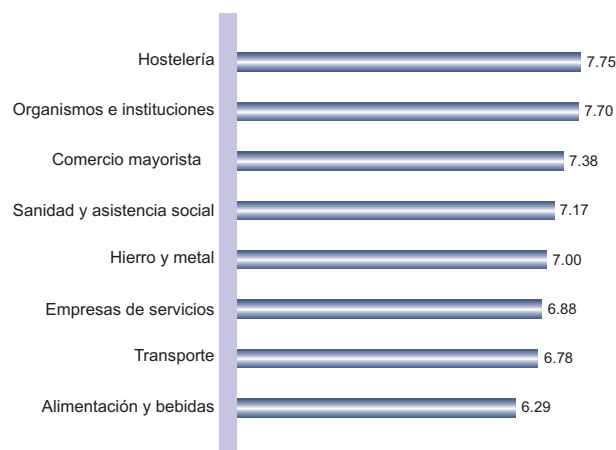
Desv. Típica 1.84  
Ns/Nc 5,9%

Siendo 0 "Muy mala" y 10 "Muy buena"

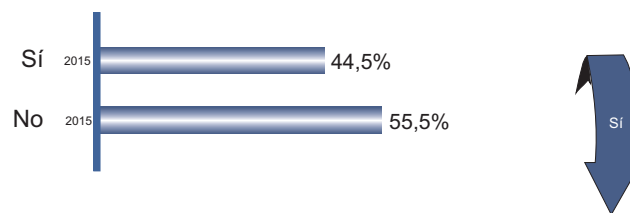
Situación laboral



Principales sectores mencionados



## Ha oído hablar de Behargintza



**Edad**

	18-29 años	30-45 años	46-60 años	Más de 60 años
"Sí"	53,7%	69,4%	50,9%	24,1%
"No"	46,3%	30,6%	49,1%	75,9%

## Satisfacción con Behargintza

n=conoce Behargintza

44,5%



Desv. Típica 2.04

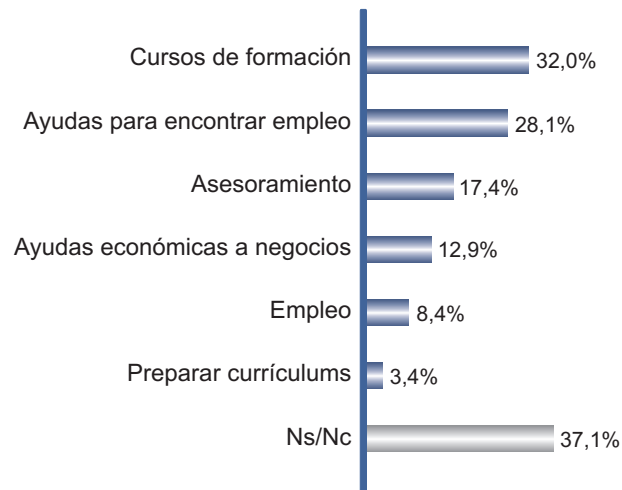
Ns/Nc 43,8%

Siendo 0 "Nada satisfecho/a" y 10 "Totalmente satisfecho/a"

Servicios que presta Behargintza

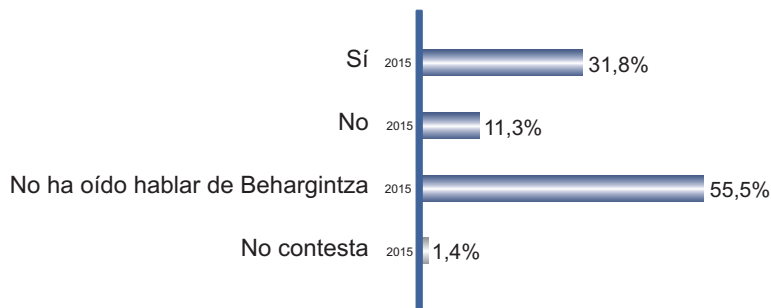
n=conoce  
Behargintza

44,5%



La suma de % no da 100% por ser  
una pregunta con respuesta múltiple

## Sabe a qué se dedica Behargintza



### Edad

	18-29 años	30-45 años	46-60 años	Más de 60 años
"Sí"	41,5%	48,2%	39,7%	14,6%

### Zona

	San Miguel	Ariz	Urbi	Basozelai	El Kalero	Arizgoiti	Pozokoetxe	Centro
"Sí"	25,8%	38,1%	26,1%	33,3%	37,1%	40,9%	26,7%	22,9%



# Consistorio de Basauri

- 3.1. Ayuntamiento de Basauri
- 3.2. Partidos políticos de Basauri
- 3.3. Líderes políticos de Basauri

## 3.1. Ayuntamiento de Basauri

### Imagen que tiene del Ayuntamiento de Basauri y de su actuación

---

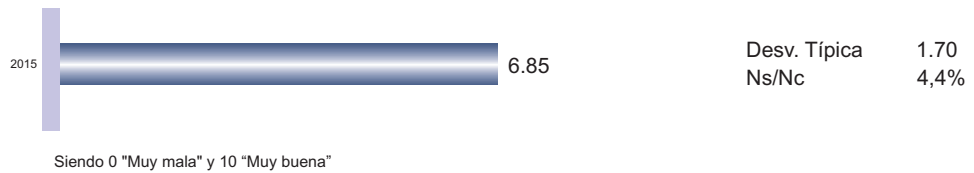
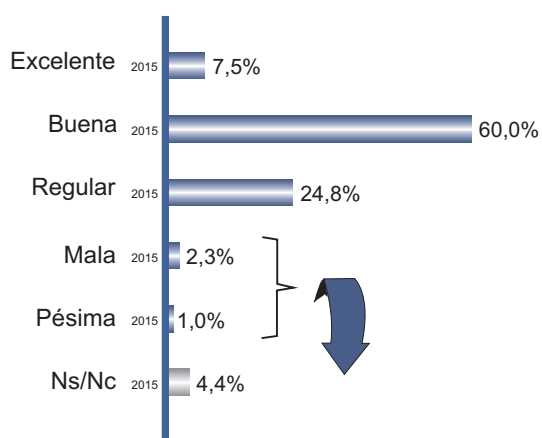




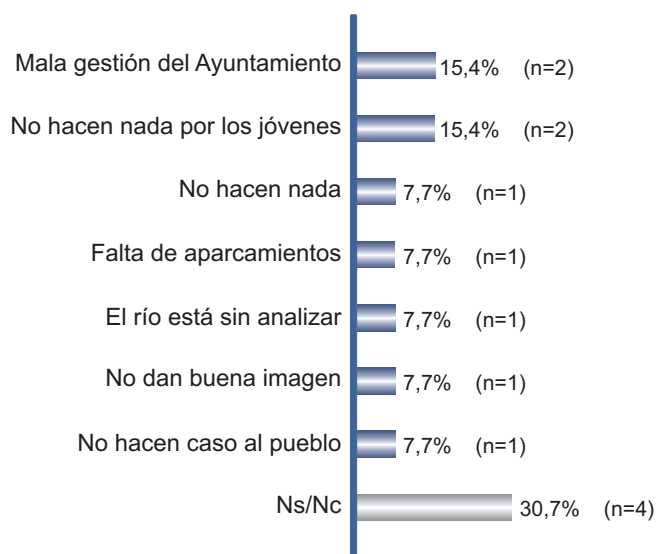
Imagen que tiene del Ayuntamiento de Basauri y de su actuación (*desglose*)



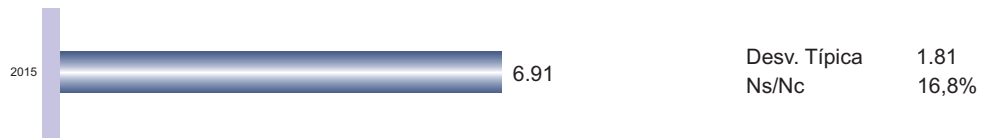
Motivo de la valoración negativa

n=encuestados/as que valoran "mala" y "pésima"

3,3% (13 personas)



## Valoración de la labor de los actuales gestores del Ayuntamiento



Siendo 0 "Muy mala" y 10 "Muy buena"

### Edad

18-29 años	30-45 años	46-60 años	Más de 60 años
6.39	6.85	6.71	7.26

### Valoración del servicio de atención ciudadana sito en los bajos del Ayuntamiento y en San Miguel



Desv. Típica 1.72  
No ha usado nunca **45,3%**  
Ns/Nc 4,5%

Siendo 0 "La peor nota" y 10 "La mejor nota"

#### Edad

18-29 años	30-45 años	46-60 años	Más de 60 años
6.47	7.58	7.70	7.58

### Valoración de la atención telefónica y el funcionamiento del servicio de avisos, quejas y sugerencias del Ayuntamiento



Desv. Típica 2.16  
No ha usado nunca **52,8%**  
Ns/Nc 5,5%

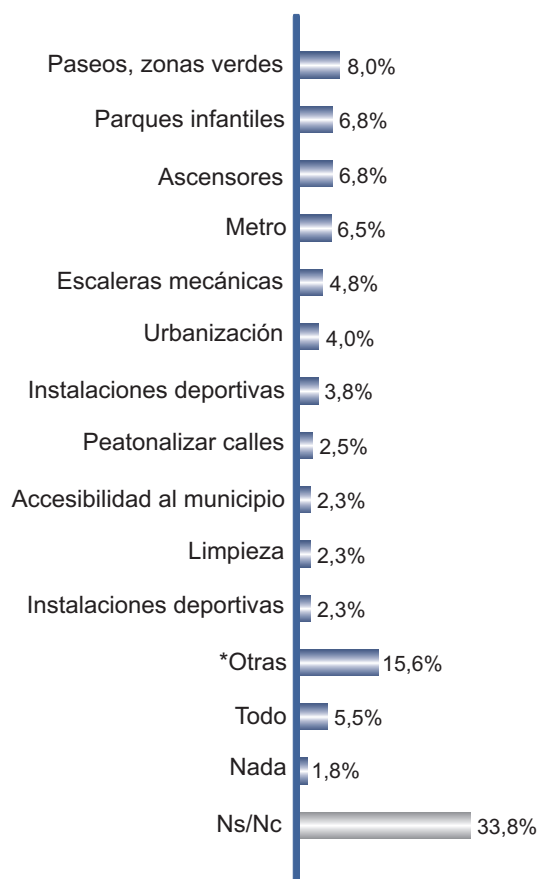
Siendo 0 "La peor nota" y 10 "La mejor nota"

#### Edad

18-29 años	30-45 años	46-60 años	Más de 60 años
6.28	6.88	7.27	7.00

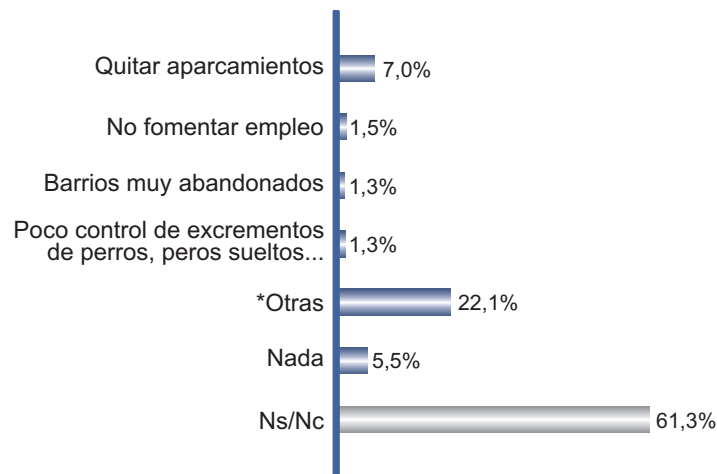
No existen diferencias significativas en el dato

## Acción más positiva del Ayuntamiento



*\*Otras: Arreglar calles, Obras realizadas, Bidegorri, Transporte público, Arreglar aceras, Obras sociales, Muchas obras, Parking, Infraestructuras, Accesos a barrios, Arregla barrios, Preocuparse por personas mayores, Residencia para mayores, Mejoras en Basozelai, Servicios, Fiestas, Lanzadera de San Miguel, Viviendas V.P.O., Quitar las cuestas, Crear trabajo, Contar con la gente, Servicios sociales, Centro cívico, Fomentar la cultura, Parque cubierto, Ascensor al metro.*

## Acción más negativa del Ayuntamiento



*\*Otras: Falta de pisos de V.P.O., No se hace nada por la juventud, Demasiadas cuestras, Gitanos, Demasiadas obras, Pocas actividades para la juventud, No escuchar al municipio, Falta de zonas verdes, Alto indice de paro, Sistema basuras, Pocos parques, No arreglar calles, Falta de limpieza, Mantenimiento del municipio, Retraso en las obras, Malgastar el dinero, Fiestas (han quitado todo), La Lanzadera de San Miguel, Recogida neumática, Gestión de la basura de la anterior alcaldesa, Falta vigilancia, seguridad ciudadana... Demasiadas terrazas, Obras realizadas en San Andres, Peatonalizar, Trasladar los conciertos en fiestas, No hacer la biblioteca, No cumplen con lo prometido, Demasiadas ayudas a inmigrantes, Falta de actividades deportivas, Falta de comercio pequeño, Horario de cierre de bares, Museos, Carreteras, Servicios sociales, Sistema educativo, Ruidos, No cuidar los parques, Tráfico, Polideportivo caro, Construcción de las casas de San Miguel, El Kalero abandonado, Quitar industria, Trabajo, Barreras arquitectónicas.*

## 3.2. Partidos políticos de Basauri

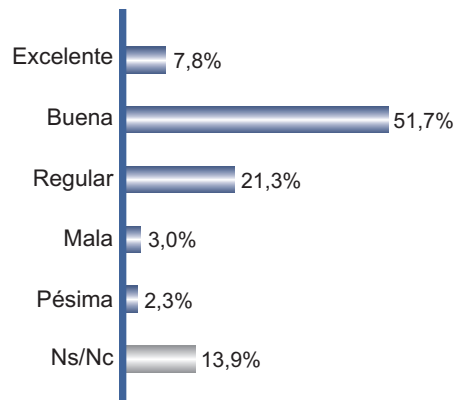
### Valoración de la actuación del EAJ-PNV en Basauri

---

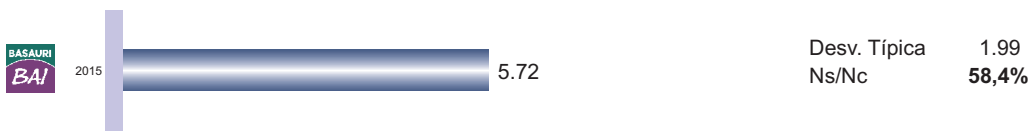


Desv. Típica 1.97  
Ns/Nc 13,9%

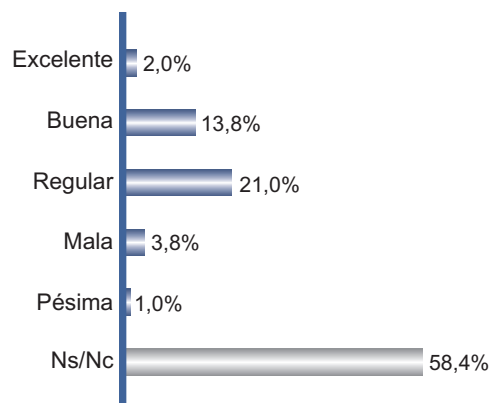
Siendo 0 "Pésima actuación" y 10 "Excelente actuación"



## Valoración de la actuación de BASAURI BAI en Basauri



Siendo 0 "Pésima actuación" y 10 "Excelente actuación"

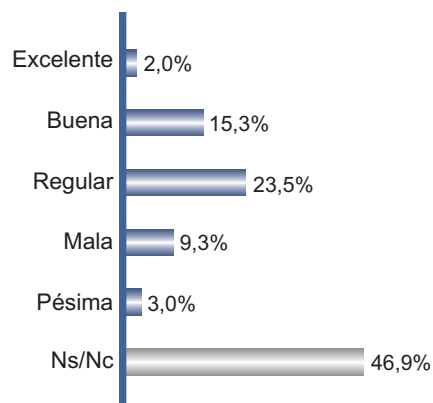




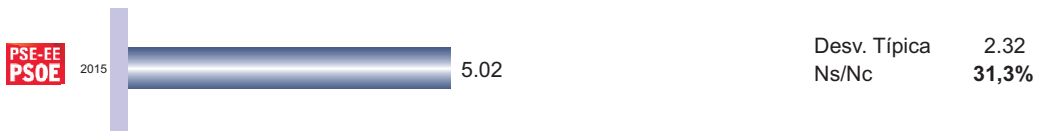
### Valoración de la actuación de EH BILDU (ARALAR-ALTERNATIVA) en Basauri



Siendo 0 "Pésima actuación" y 10 "Excelente actuación"



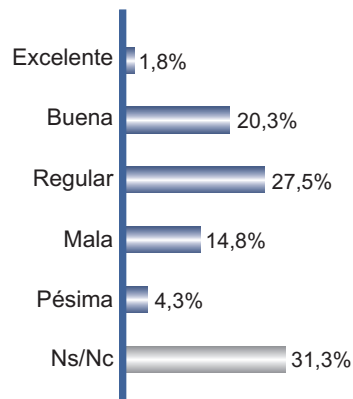
## Valoración de la actuación del PSE-EE/PSOE en Basauri



Siendo 0 "Pésima actuación" y 10 "Excelente actuación"

### Edad

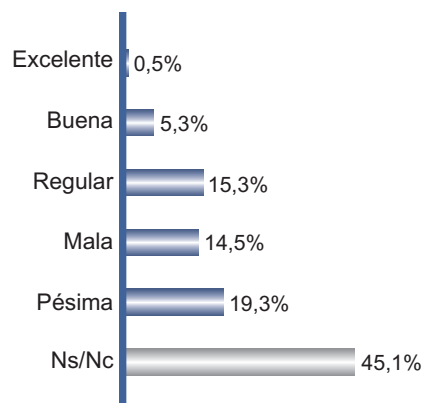
18-29 años	30-45 años	46-60 años	Más de 60 años
3.48	5.08	4.94	5.47



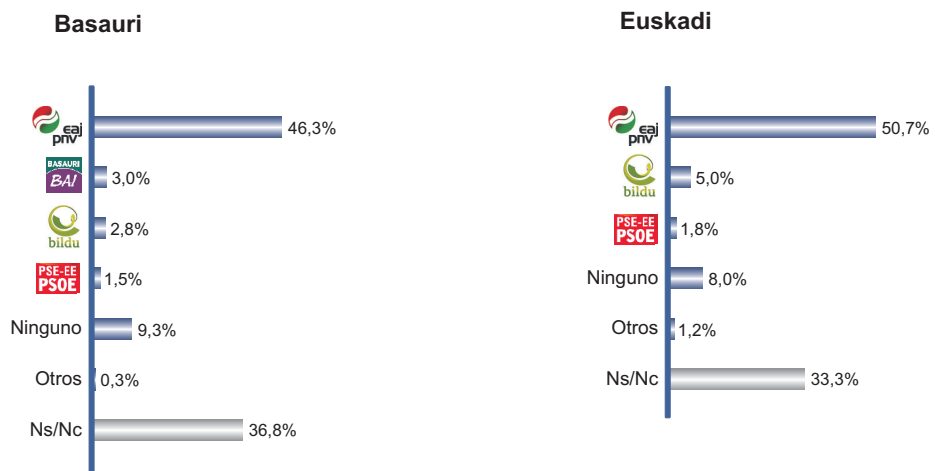
## Valoración de la actuación del PP en Basauri



Siendo 0 "Pésima actuación" y 10 "Excelente actuación"



Partido político que más defiende los intereses de...



### 3.3. Líderes políticos de Basauri

**BASAURI**

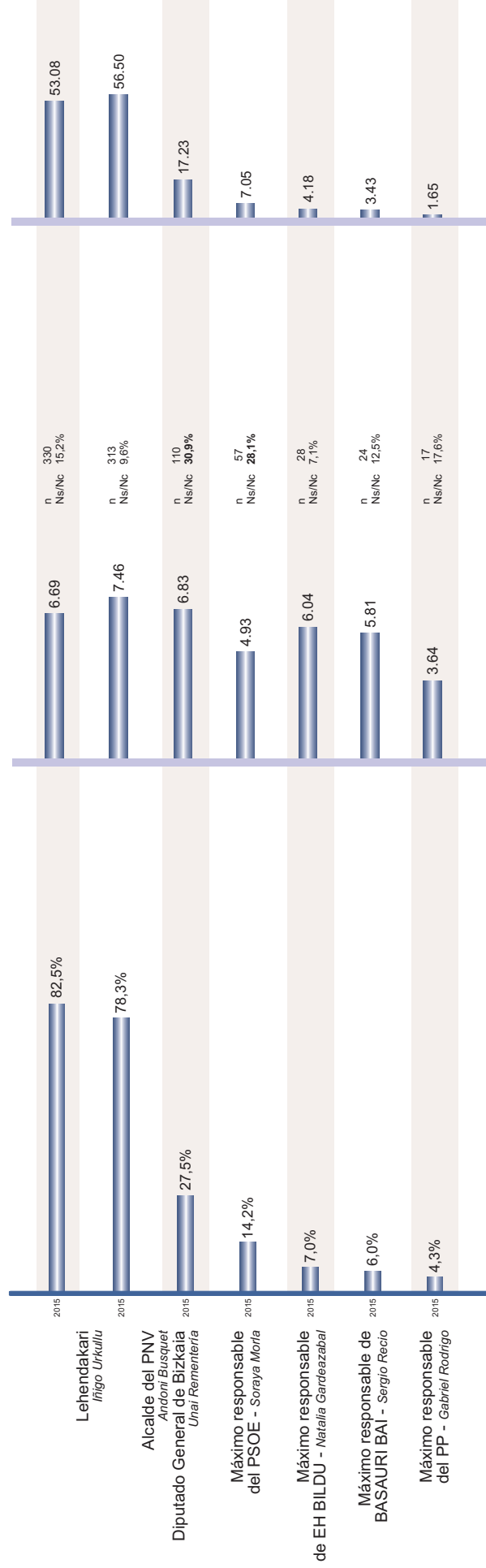
Líderes políticos (Cto. Espontáneo)

Valoración según su labor y gestión

n=conocedores

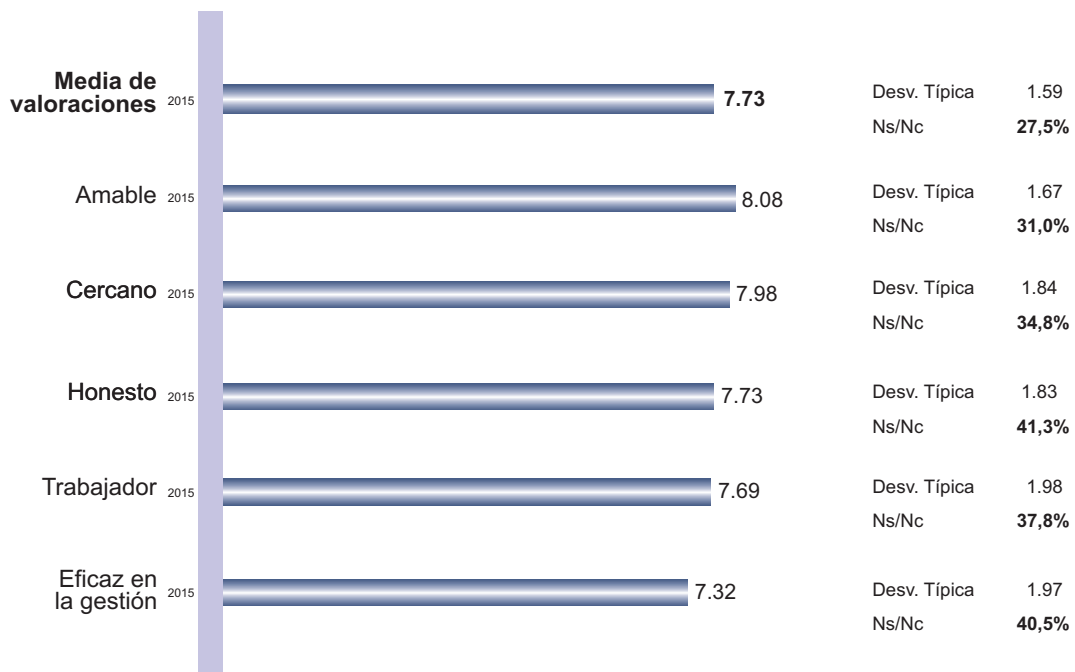
Factor CV

\*(Conocimiento x valoración)



\*Los datos de CV han de ser tomados de un mismo grupo de personas para los políticos de entornos geográficos distintos

Valoración de los siguientes aspectos del actual alcalde del PNV, Andoni Busquet



Siendo 0 "Nada" y 10 "Totalmente"







www.gizaker.net  
investigaciones@gizaker.net  
902 119 169

