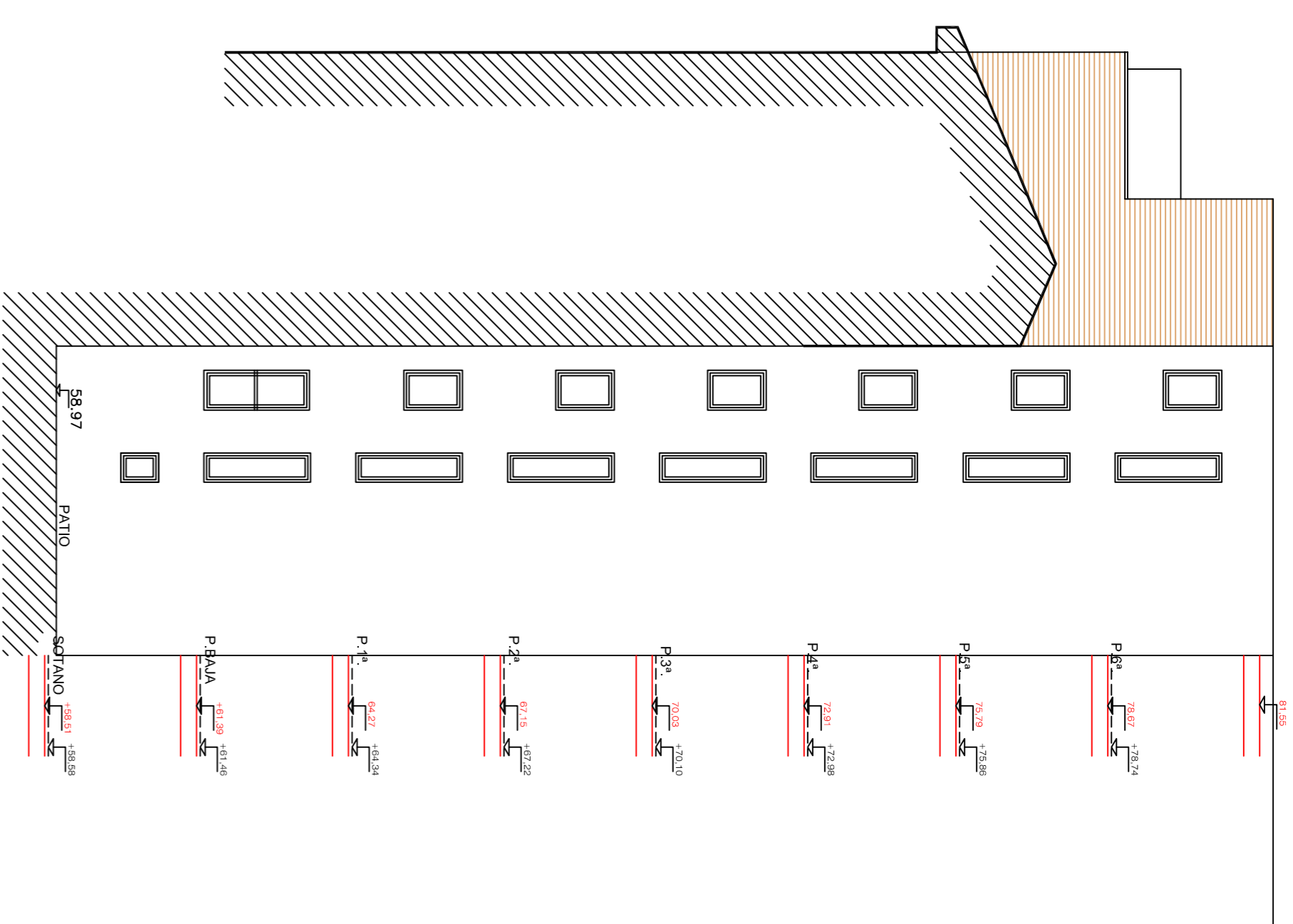
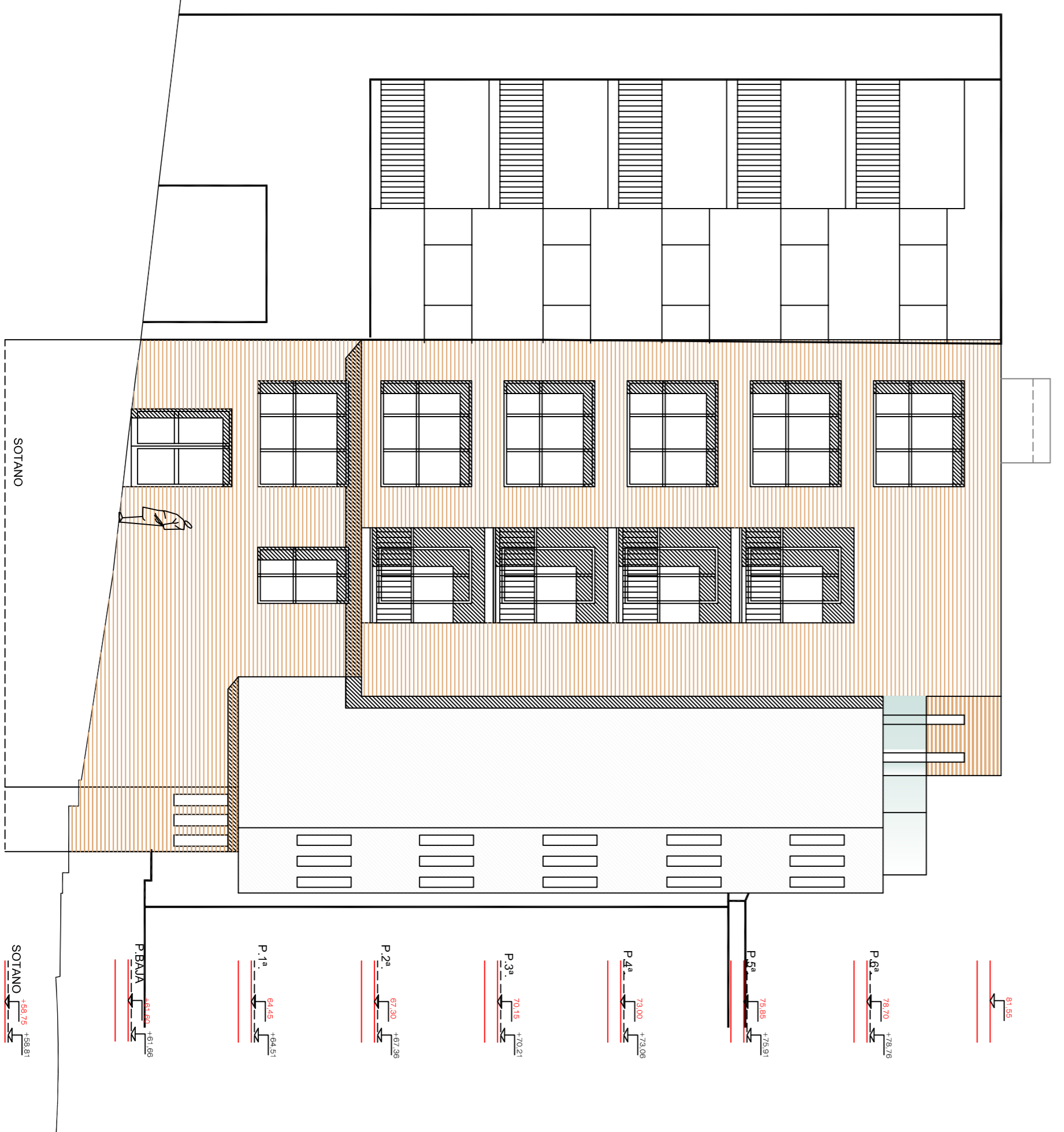


ALZADO C/ JOSE GARAI - ESTADO ACTUAL

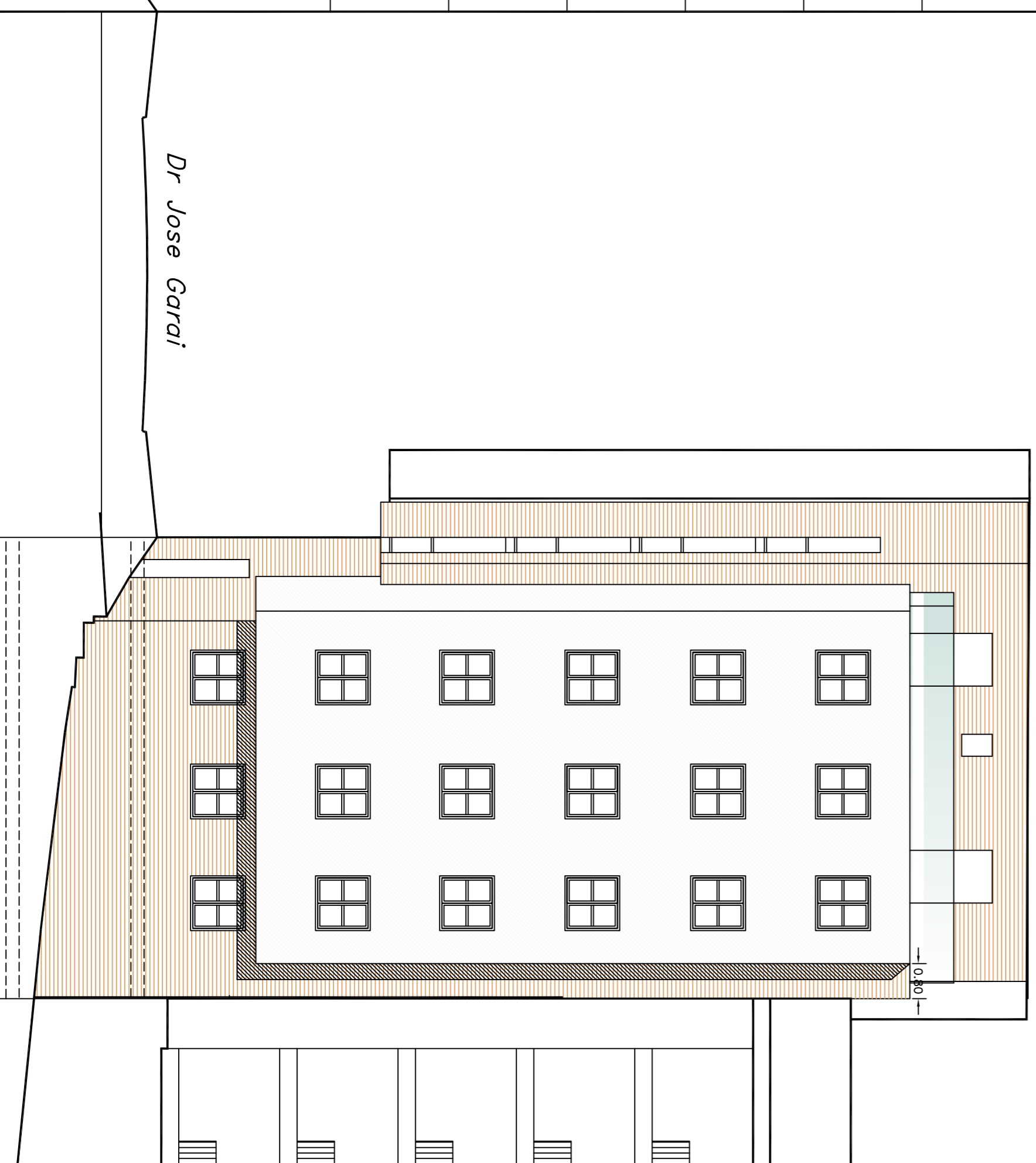


1-1 : ALZADO PATIO - PROPUESTA

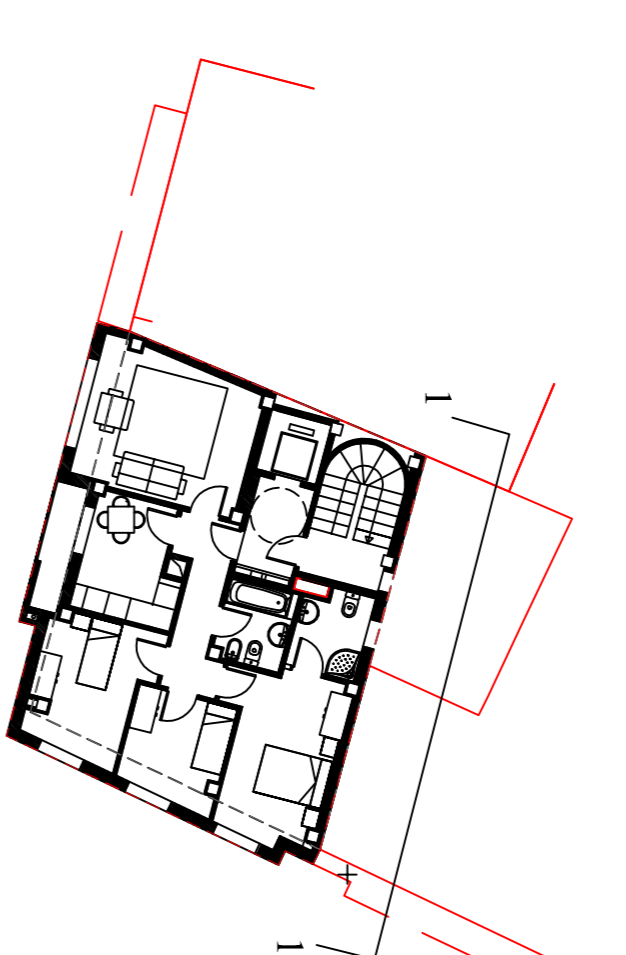


ALZADO C/ JOSE GARAI - PROPUESTA

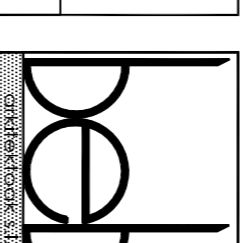
P.7 <sup>a</sup>
P.6 <sup>a</sup>
P.5 <sup>a</sup>
P.4 <sup>a</sup>
P.3 <sup>a</sup>
P.2 <sup>a</sup>
P.1 <sup>a</sup>



ALZADO C/ ANTONIO TRUEBA - PROPUESTA



MODIFICACION PUNTUAL



ALDARKEETA PUNTUALA

**MODIFICACION PUNTUAL DE PLAN GENERAL:**

**ACTUACION ASISTEMATICA A-2**

**AREA "A-ARIZ-BENTA"**

Localidad Hiria  
**BASAURI (BIZKAYA)**

Proponente Sotuzanika  
**INMOBILIARIA BITXOR, S.L.**

Fecha Data  
**MAYO 2008 MAIATZA**

Arquitecto Arkitektoa  
**IVAN BERRASATEGUI ASEGUNDOZA**

Akitektoa  
**ELISABETH ENA ARBUJUA**

Planoak  
**XABIER BERRASATEGUI ASEGUNDOZA**

Escala  
**1/100**

Plano  
**PROPUESTA - ALZADOS**

N<sup>o</sup>  
**M-03**